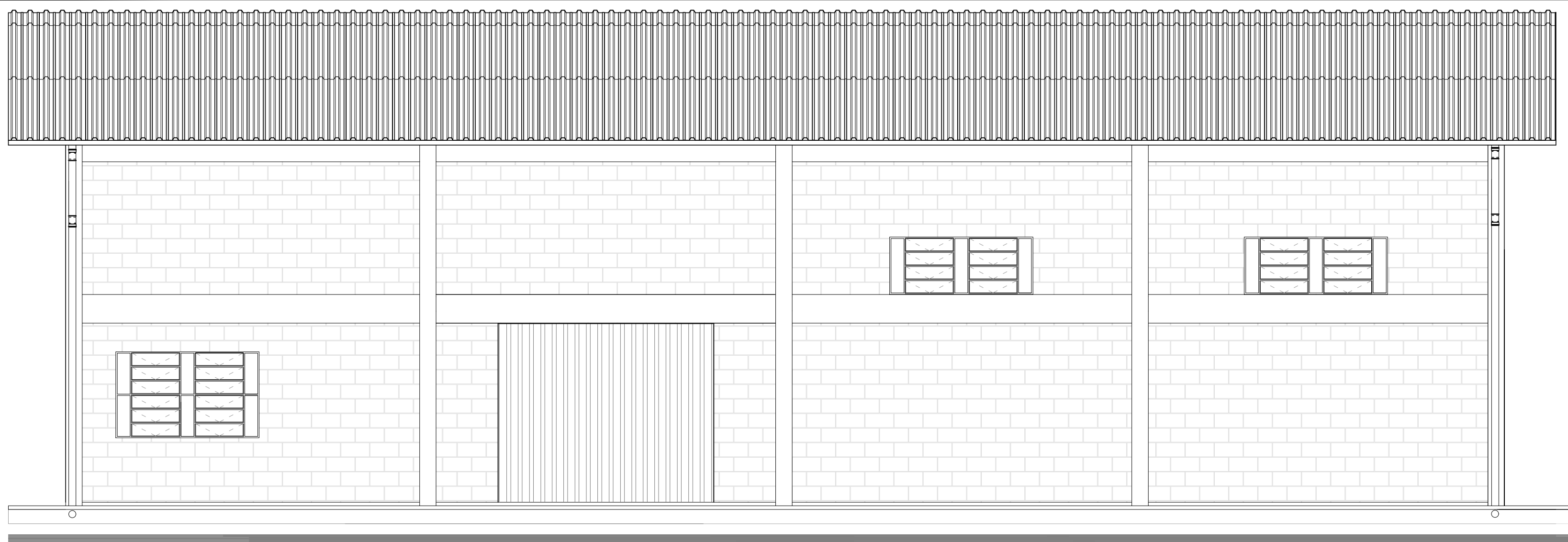
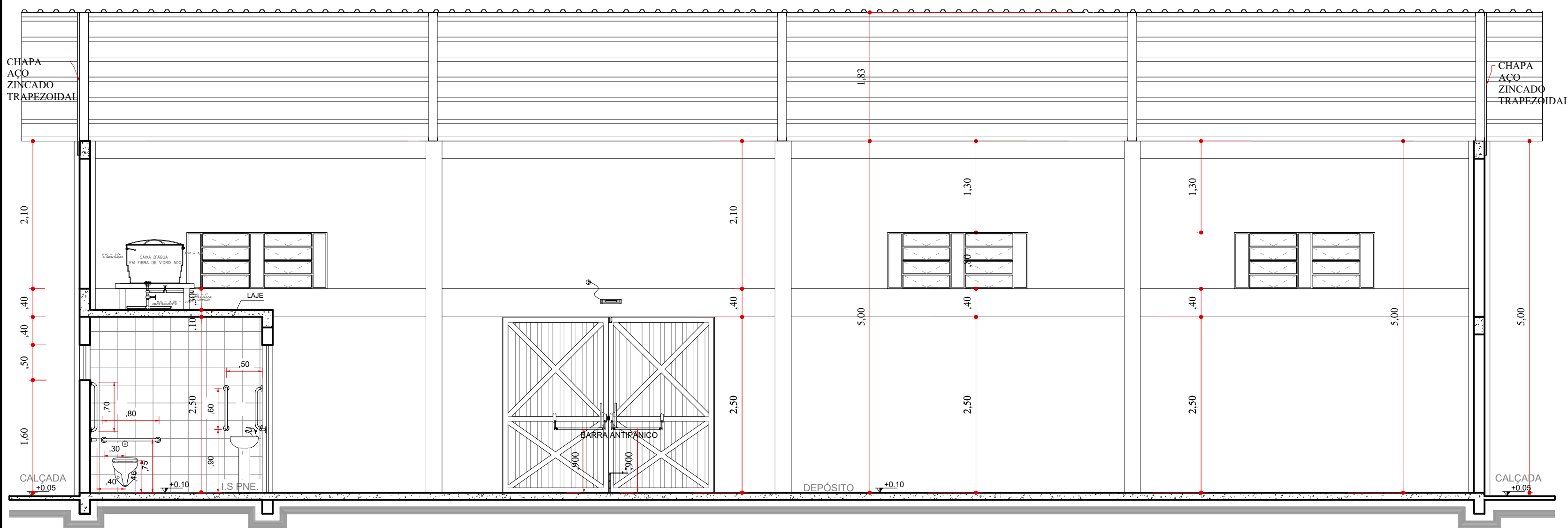


QUADRO DE ACABAMENTOS			
AMBIENTE	MATERIAL	PISO	PAREDES
		1-CERÂMICO	2-CERÂMICO ATE O TETO
INDÚSTRIA		*	*
ESCRITÓRIO		*	*
I.S.		*	*
I.S.P.N.E.		*	*
CALÇADA		*	*

PROJETO ARQUITETÔNICO			
Município de Capanema - Paraná			
CONSTRUÇÃO DE BARRACÃO PRÉ-MOLDADO			
RUA PÔR DO SOL, CHÁCARA 78 S.E. BAIRRO SANTO EXPEDITO - CAPANEMA, - PARANÁ.			
	DATA:		
	RESPONSÁVEL TÉCNICO:		
Planta Baixa, Elevação Frontal, Detalhes e Quadros	LOGRADOURO:	GEOREFERÊNCIA:	
	RUA PÔR DO SOL	25°40'56.32"S 53°48'23.72"W	
	Nº CHÁLOTE:	Nº GLEBA:	SETOR:
	CHAC. 78	01	S.E.
	MATERIAL CALCULADO:		GEOMETRIA:
	Bairro Santo Expedito		ELVANDRO CESAR MALINSKI
	ÁREA TOTAL:	NEIVOR	PROTEÇÃO:
	300,44m²	Assinado de forma digital por NEIVOR KESSLER/741502	
	ESCALA:	55587/74652885	
	indicada	6528885920	
		Assinado de forma digital por RUBENS LUIS SOUZA/1510890515	
		12.02.2019 07:097	
	RUBENS L.R. SOUZA		
	CREA RS-068726-2		
			01-02



ELEVAÇÃO LATERAL
Escala 1/50



CORTE A-A
Escala 1/50

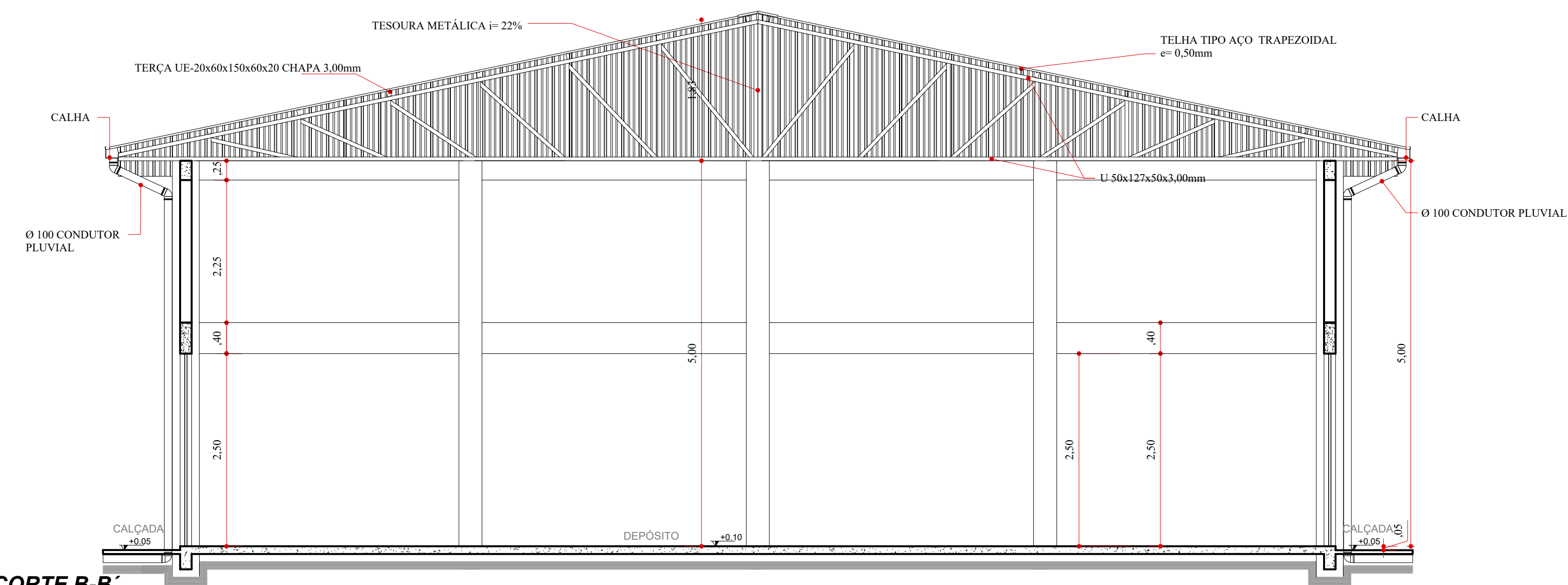
PARAFUSOS AUTOPERFORANTE Nº 14 - 3/4"x5/16"
P/ FIXAÇÃO DE TELHA NO OITÃO

PARAFUSOS AUTOPERFORANTE Nº 14 - 3/4"x5/16"
P/ FIXAÇÃO DE TELHA NO OITÃO

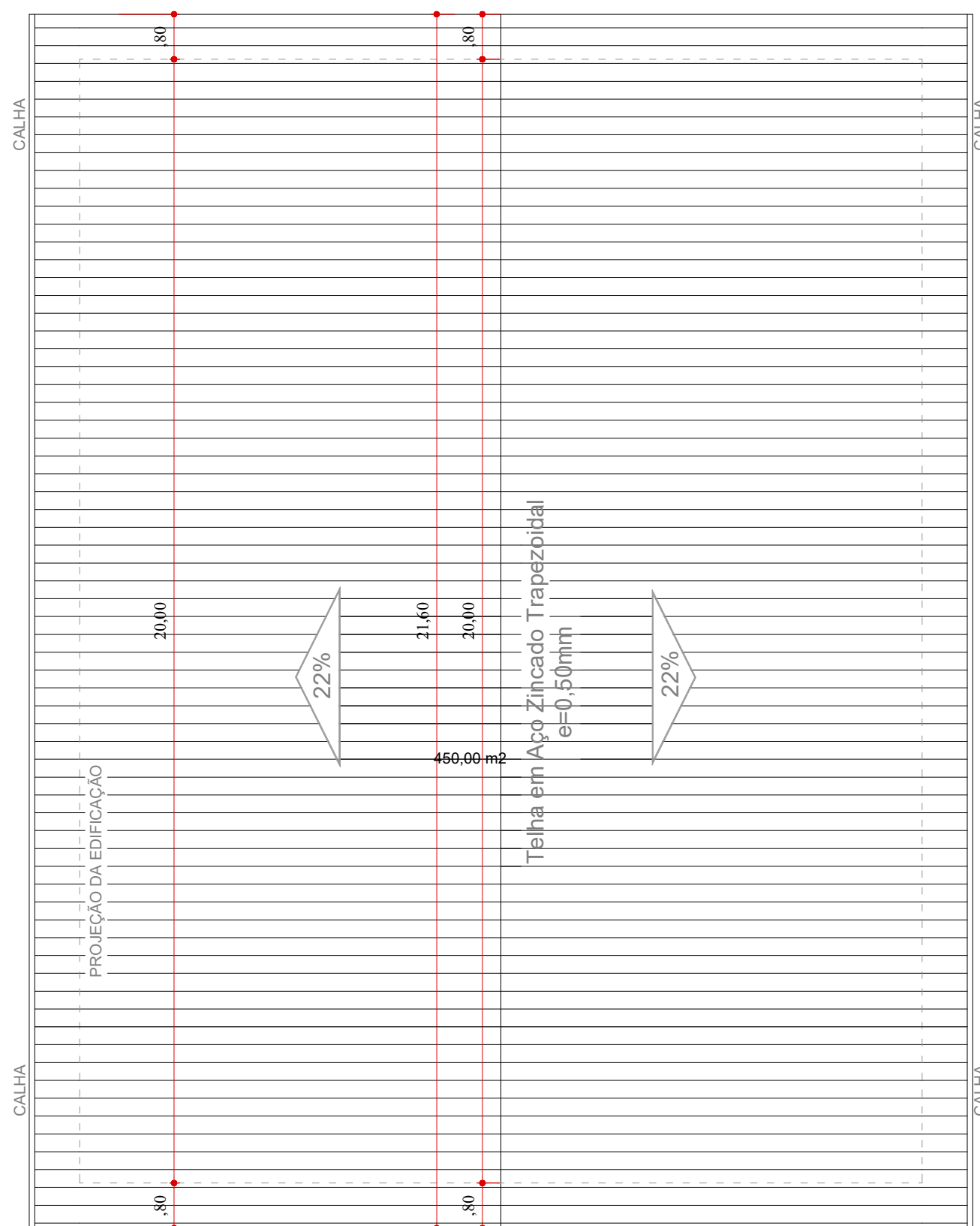
DETALHE OITÃO
Escala 1/50

PARAFUSOS AUTOPERFORANTE Nº 14 - 3/4"x5/16"
P/ FIXAÇÃO DE TELHA NO OITÃO

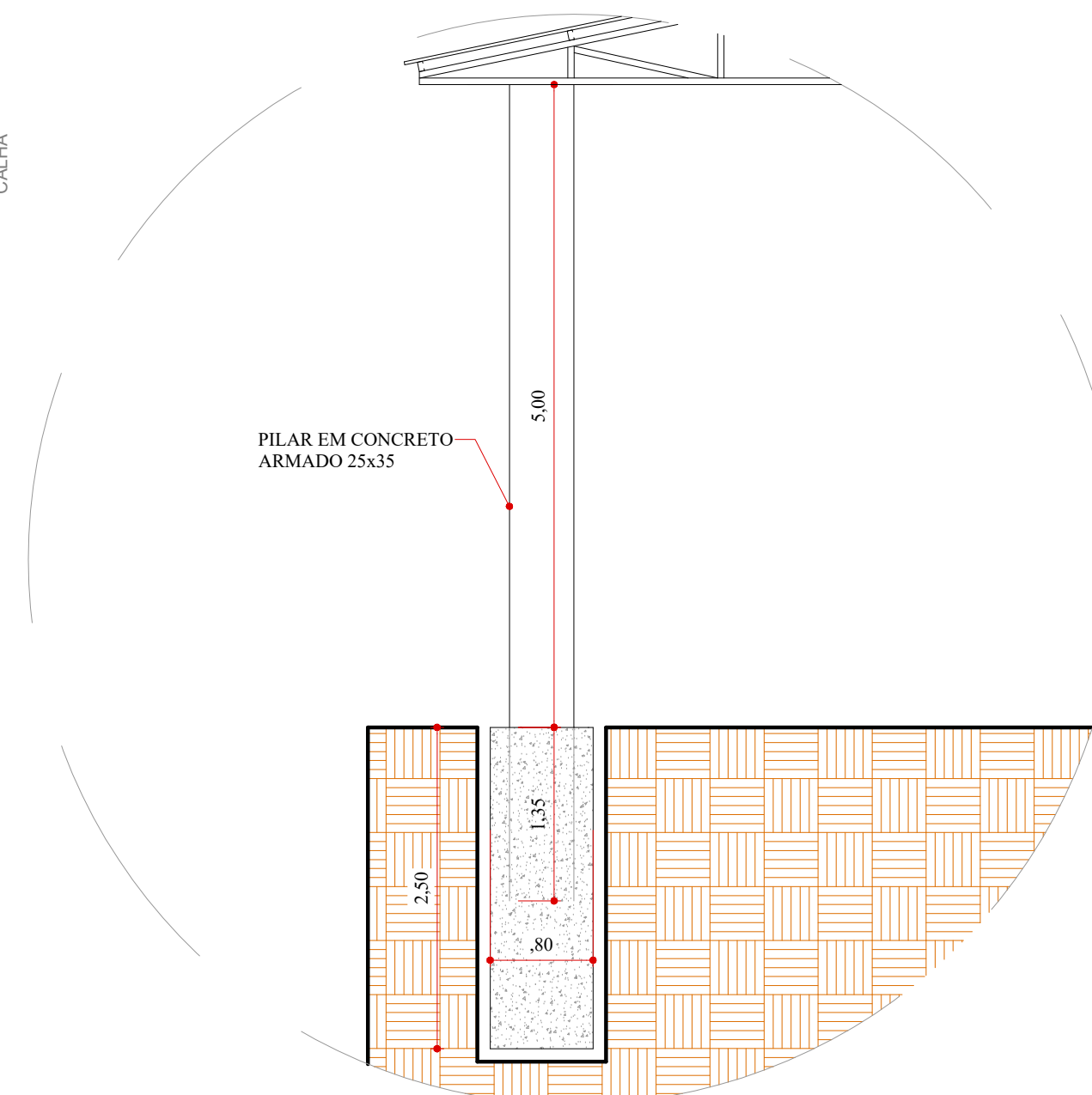
PARAFUSOS AUTOPERFORANTE Nº 14 - 3/4"x5/16"
P/ FIXAÇÃO DE TELHA NO OITÃO



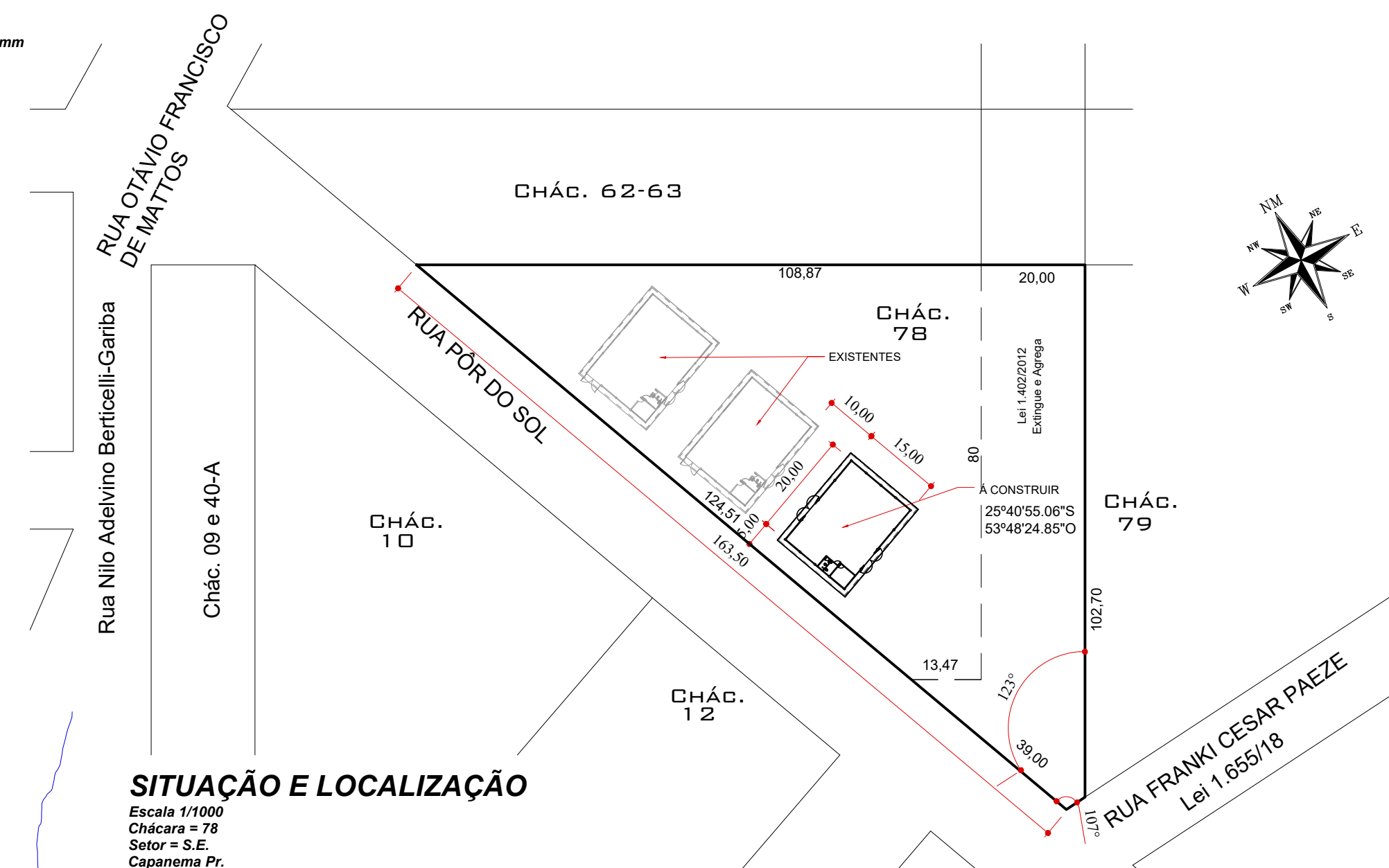
CORTE B-B
Escala 1/50



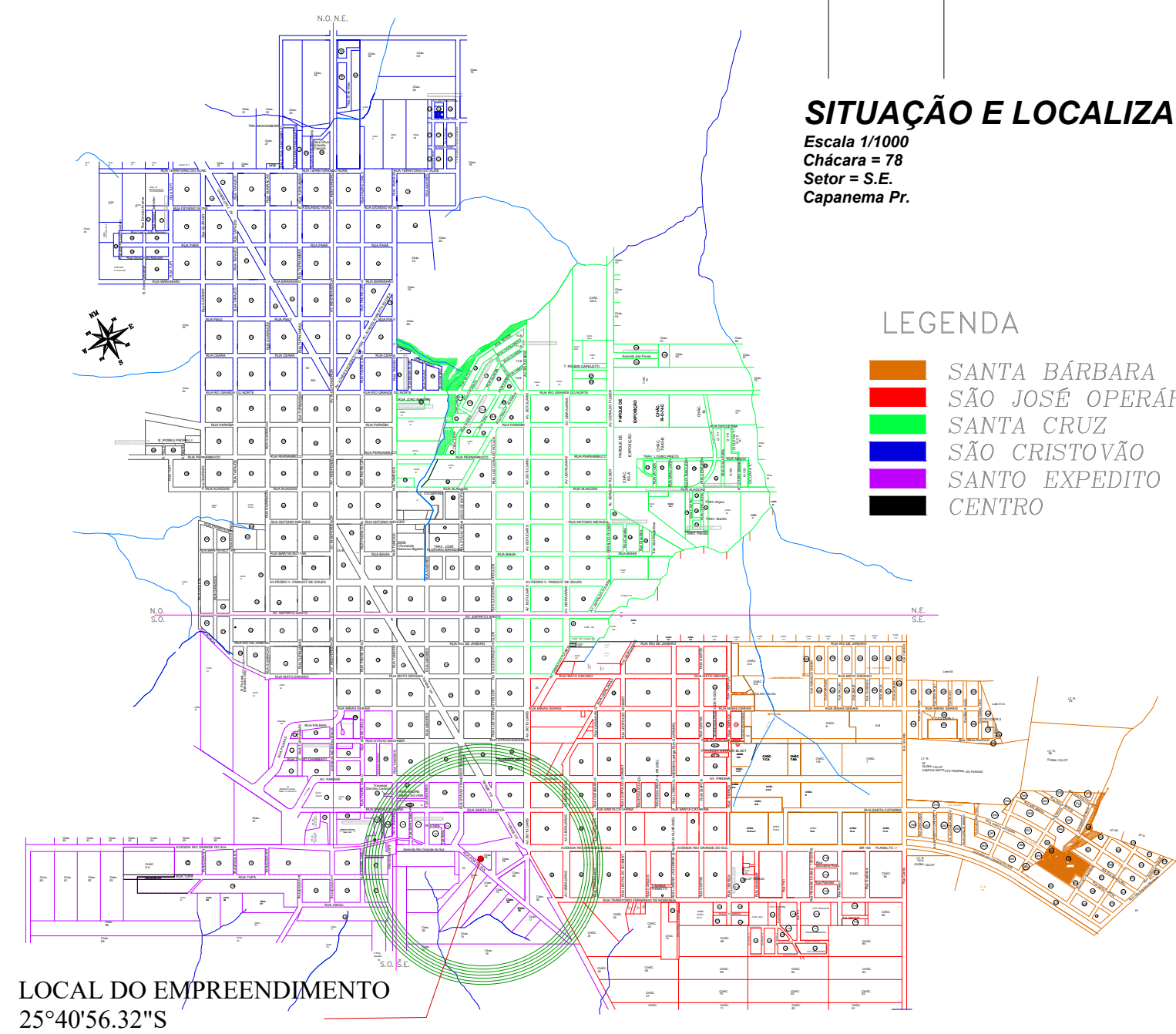
PLANTA DE COBERTURA
Cobertura em Telha Aço Zincado Trapezoidal e=0,50 mm
Inclinação = 22%
Escala 1/100



DETALHE PILAR/BROCA
Escala 1/50



SITUAÇÃO E LOCALIZAÇÃO
Escala 1/1000
Chácara = 78
Setor = S.E.
Capaneia Pr.



LOCAL DO EMPREENDIMENTO
25°40'56.32"S
53°48'23.72"O

APROVAÇÃO DO MUNICÍPIO		APROVAÇÃO DA SAÚDE PÚBLICA	
MUNICÍPIO DE CAPANEIA APROVADO			
AMANDA FERREIRA ARQUILETA DE ARQUITETURA RUA NÍLIO ADELVINO BERTICELLI-GARIBA, 40-A CAPANEIA - PR CNPJ Nº 13.229.937/0001-11			
PROJETO ARQUITETÔNICO Município de Capaneia - Paraná CONSTRUÇÃO DE BARRACÃO PRÉ-MOLDADO RUA PÔR DO SOL, CHÁCARA 78 S.E. BAIRRO SANTO EXPEDITO - CAPANEIA - PARANÁ.			
RESPONSÁVEL TÉCNICO: RUBENS L. R. SOUZA ENGENHEIRO CIVIL E DE SEGURANÇA DO TRABALHO		RESPONSÁVEL TÉCNICO: NEIVOR KESSLER ENGENHEIRO CIVIL E DE SEGURANÇA DO TRABALHO	
ÁREA TOTAL: 300,44m²		ÁREA TOTAL: 300,44m²	
Escala: Indicada		Escala: Indicada	
DATA: 2023.05.23		DATA: 2023.05.23	
LOCAL DO EMPREENDIMENTO: Rua Pôr do Sol, Chácara 78, Bairro Santo Expedito, Capaneia - PR		LOCAL DO EMPREENDIMENTO: Rua Pôr do Sol, Chácara 78, Bairro Santo Expedito, Capaneia - PR	
COORDENADAS: 25°40'56.32"S, 53°48'23.72"O		COORDENADAS: 25°40'56.32"S, 53°48'23.72"O	
PROJETO: 02-02		PROJETO: 02-02	